

# WARMCEL® Dämmstoffe

## Verarbeitung

**Warmcel®** wird in Wände, Decken und Dächer schonend eingeblasen. Dabei wird eine lückenlose Dämmstoffschicht auch in kleine Hohlräume eingebracht.

## Eigenschaften

**Warmcel®** ist sehr gut geeignet für diffusionsoffene Hohlräume, insbesondere in Wohnhäusern und Bauwerken mit besonderen Ansprüchen an das Innenklima. **Warmcel®** ist durch die aktive Feuchtigkeitsregulierung für die **Altbausanierung** hervorragend geeignet.



# WARMCEL® Dämmstoffe

## Sie suchen als Bauherr die optimale Dämmung für Ihr Eigenheim?

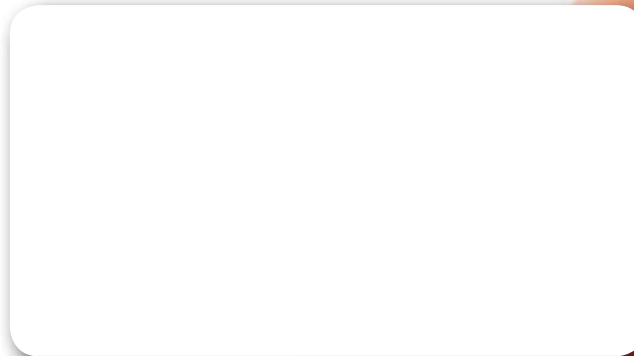
Mit hoher Qualität und besten raumklimatischen Eigenschaften ist **Warmcel®** die Antwort.

Seit über 20 Jahren hat sich **Warmcel®** in Millionen von Häusern bewährt.

**Warmcel®** sorgt im Sommer für ein angenehmes Raumklima – auch direkt unter dem Dach. Im Winter sparen Sie mehr Heizkosten als mit vergleichbaren konventionellen Dämmstoffen.

**Warmcel®** ist aus Zellulose hergestellt, einem natürlichen Rohstoff, der Luftfeuchtigkeit aufnehmen, speichern und wieder abgeben kann.

Ihr Fachbetrieb berät Sie gern!



Importeur Deutschland:  
Geko Dämmsysteme  
Telefon: 05138 -13 22  
www.geko-bau.de

# WARMCEL® Dämmstoffe

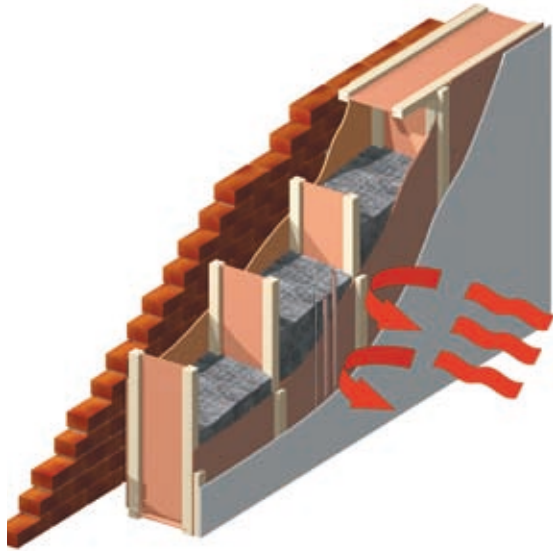


warm  
wärmer  
**WARMCEL®**

**EXCEL®**  
Fibre Technology

# WARMCEL®

## Dämmstoffe



### wärmedämmend

**Die Wärmespeicherung im Dämmstoff gleicht über den gesamten Tag die Temperatur aus.** Im Winter spart die tagsüber gespeicherte Energie Heizkosten. Im Sommer trägt die lange Aufheizphase und der Kühleffekt der verdunstenden Feuchtigkeit dazu bei, die Temperatur, insbesondere an heißen Nachmittagen, zu senken.

### wirtschaftlich

Im Vergleich mit traditioneller Bauweise ist **Warmcel®** günstig zu verbauen und spart durch Wärmespeicherung zusätzliche Heizkosten ein.



### feuersicher

**Warmcel®** brennt und schmilzt nicht! Es bildet im Brandfall eine stabile Schutzschicht zur Flamme. Der Wandaufbau wird dadurch wesentlich länger geschützt.

Die üblichen konventionellen Dämmstoffe bieten diesen Schutz nicht.

### nachhaltig

**Warmcel®** wird umweltschonend mit geringem Energieeinsatz hergestellt. Manuell sortierte Rohstoffe garantieren Ihnen einen ökologischen und gesunden Dämmstoff, der frei ist von FCKW oder anderen flüchtigen organischen Verbindungen.

warm  
wärmer  
**WARMCEL®**

### behaglich



**Warmcel®** gleicht im Haus das Klima aus. Im **Sommer ohne Überhitzung** unter dem Dach. Im **Winter behaglich warm** bei ausgeglichener Luftfeuchte.

