

WARMCEL[®]

Dämmstoffe



warm
wärmer
WARMCEL[®]

EXCEL
Fibre Technology

WARMCEL®

Dämmstoffe

Sie suchen als Bauherr die optimale Dämmung für Ihr Eigenheim?

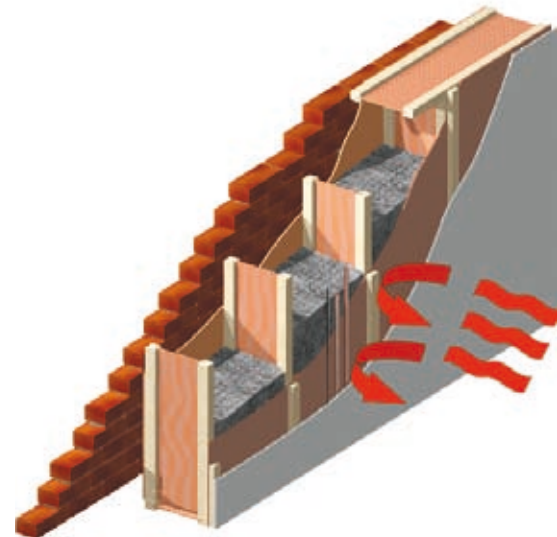
Mit hoher Qualität und besten raumklimatischen Eigenschaften ist **Warmcel®** die Antwort.

Seit über 20 Jahren wird **Warmcel®** in Millionen von Häusern verwendet.

Warmcel® sorgt im Sommer für ein angenehmes Raumklima – auch direkt unter dem Dach. Im Winter sparen Sie mehr Heizkosten als mit vergleichbaren konventionellen Dämmstoffen.

Warmcel® ist aus Zellulose hergestellt, einem natürlichen Rohstoff, der Luftfeuchtigkeit aufnehmen, speichern und wieder abgeben kann.

Warmcel® reguliert das Raumklima effektiv auf sehr angenehme Art – Ihr Haus kann atmen.



wärmedämmend

Warmcel® besticht durch seine sehr gute statische Wärmeleitfähigkeit von 0,040 W/mK. Noch weitaus besser sind die dynamischen Eigenschaften aufgrund der hohen Wärmespeicherfähigkeit, ein besonderer Vorteil gegenüber einer konventionellen Dämmung.

Die Wärmespeicherung im Dämmstoff gleicht über den gesamten Tag die Temperatur aus. Im Winter spart die tagsüber gespeicherte Energie nachts Heizkosten. Im Sommer trägt die lange Aufheizphase und der Kühleffekt der verdunstenden Feuchtigkeit dazu bei, die Temperatur, insbesondere an heißen Nachmittagen, zu senken.

Warmcel® vereint in hervorragender Weise die klimaausgleichende Wirkung einer gemauerten Wand mit den Eigenschaften eines reinen Dämmstoffes.

So entstehen Wände und Dächer, die allen Ansprüchen an eine schützende Hülle gerecht werden.

Eine Wand, mit Warmcel® gedämmt, ist Ihre dritte Haut, in der Sie sich wohlfühlen.

warm
wärmer
WARMCEL®

wirtschaftlich

Warmcel® ist mit konventionellen Dämmstoffen wärmetechnisch vergleichbar. Die Verarbeitung von Warmcel® ist sehr effizient und preiswert.

Eine abgestimmte Konstruktion ist ca. 25 % günstiger und erreicht eine zusätzliche Heizkosteneinsparung von bis zu 20 % gegenüber traditioneller Bauweise.



feuersicher

Warmcel® brennt und schmilzt nicht! Es bildet im Brandfall eine stabile Schutzschicht zur Flamme. Der Wandaufbau wird dadurch wesentlich länger geschützt.

In vielen offiziellen Brandversuchen wurde diese lebensrettende Eigenschaft nachgewiesen.

Die üblichen konventionellen Dämmstoffe bieten diesen Schutz nicht.

nachhaltig

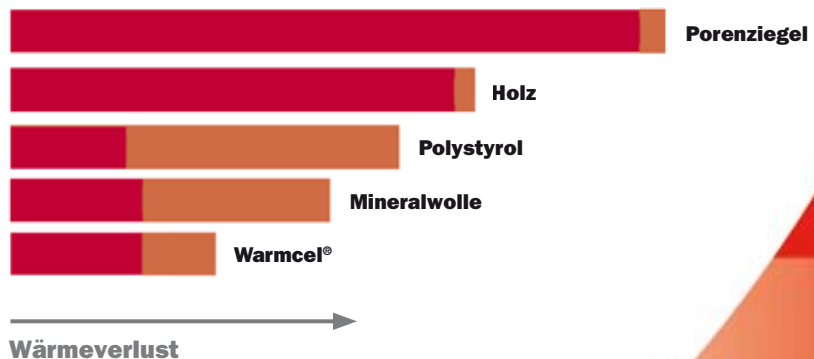
Warmcel® wird umweltschonend mit geringem Energieeinsatz hergestellt. Manuell sortierte Rohstoffe garantieren Ihnen einen ökologischen Dämmstoff, der frei ist von FCKW oder anderen flüchtigen organischen Verbindungen.

Warmcel® ist nicht nur gut für Ihr Haus sondern auch gesund für Sie.

behaglich

Dämmung ist nicht gleich Dämmung. Bei Temperaturänderungen reagiert Warmcel® mit seiner hohen Wärmespeicherfähigkeit sehr träge. Das Diagramm des komplexen Wärmeleitwertes zeigt Ihnen den dynamischen Anteil von Warmcel. So sparen Sie mit Warmcel® Heizkosten bei behaglichem Raumklima.

Statischer ■ und dynamischer ■ Wärmeleitwert bilden eine Einheit.



WARMCEL®

Dämmstoffe

High-tech von EXCEL Fibre Technology auch bei anderen Anwendungen, zum Beispiel:

Viscocel hilft bei der Herstellung von erstklassigem Asphalt (SMA-Stone Mastic Asphalt) geräuscharm, geringe Abnutzung, hervorragender Grip, Regenwasser abführend.



Technische Daten

Rechenwerte und Daten für Deutschland

Wärmeleitfähigkeit WLG 040

Baustoffklasse DIN 4102 – B2

spezif. Wärmekapazität 2150 J/kg K

Gefährdungsklasse GK 0 nach DIN 68800 Teil 3

Ø Strömungswiderstand 40 Ns /m⁴ bei verdichtetem Einbau in Hohlräume

Normalfeuchte ca. 9 %

Sorptionsfähigkeit ca. 17 %

Rohdichte

freiliegend ab 30 kg/cbm
raumausfüllend 35...65 kg/cbm

Zusammensetzung

Zellulose aus handsortiertem Tageszeitungspapier unter Zugabe von bis zu 13% Borsalz.

Warmcel® ist frei von FCKW oder anderen toxischen Substanzen.

Warmcel® hat kein ozonerstörendes Potenzial. Warmcel® kann wiederverwendet werden.

Anlieferung regensicher verpackt auf Einwegpaletten.

Warmcel® ist sehr gut geeignet für diffusionsoffene Hohlräume, insbesondere in Wohnhäusern und Bauwerken mit besonderen Ansprüchen an das Innenklima. Warmcel® ist durch die aktive Feuchtigkeitsregulierung für die Altbau-sanierung hervorragend geeignet.

Mit seinen ausgezeichneten hygroskopischen Eigenschaften ermöglicht Warmcel® einen einfachen Wandaufbau, in England unter dem Namen EVT-Standard als Markenzeichen bekannt. (EVT- Enhanced Vapour Transfer- Erhöhter Feuchtigkeitsausgleich)

Verarbeitung

Warmcel® wird von speziell geschulten Fachbetrieben verarbeitet. Als loser Dämmstoff wird Warmcel® in Wände, Dächer und Decken eingeblasen. Der Einblasdruck verdichtet die Dämmfasern zu einer lückenlosen dichten Dämmschicht.

Spezial Produkte

Für besondere Anwendungen halten wir für Sie zusätzlich bereit:

Warmcel® 100:
für die kleinen Einsätze.

Warmcel® 500:
für TRADIS-Systemanwendungen gemäß BBA-Zulassung im Holzrahmenbau und dem EVT-Standard

Warmcel® 300 white:
Dämmstoff in weißer Qualität

Soundcel:
Dämmstoff für erhöhte Anforderungen im Akustikbereich

Fragen Sie Ihren Fachbetrieb. Er berät Sie gern!

Vertrieb in Deutschland über:

EXCEL
Fibre Technology

Excel Industries Limited
Maerdy Industrial Estate (South)
Rhyminy, Gwent NP22 5PY
United Kingdom
Telephone: +44 (0) 1685 845200
Facsimile: +44 (0) 1685 844106
Email: tech@excelfibre.com
Web: www.excelfibre.com

GEKO
Dämmsysteme

Breite Straße 10A
31319 Sehnde
Telefon: 05138 -13 22
Telefax: 05138 - 61 68 67
Email: info@geko-bau.de
Internet: www.geko-bau.de

Excel Industries Limited behält sich das Recht vor die Produktspezifikationen ohne Ankündigung zu ändern. Die Angaben in diesem Prospekt entsprechen dem derzeitigen Informationsstand und wurden nach bestem Wissen gemacht. Die Anwendungsempfehlungen sind hinsichtlich ihrer Eignung auf die geltenden Gesetze und Regelungen sowie auf die aktuellen Anforderungen hin zu überprüfen.