

Produkt-Spezial**Paket WARMCEL® und Maschine****So starten Sie mit WARMCEL® - und gut! :**

Wir halten an den Stützpunkten Warmcel-Dämmung und Verarbeitungsmaschinen für Sie bereit.

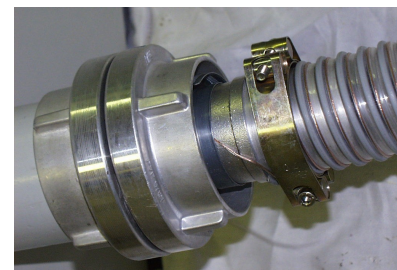
Vorteil für Sie:

- ✓ **immer die richtige Maschine:**
- ✓ **Optimale Materialausnutzung**
unsere Maschinen sind speziell für **WARMCEL®** angepasst. Dadurch können Sie die optimale Wirtschaftlichkeit bei der Verarbeitung erreichen. Mit dem Conditioner Karlotta z.B. erreichen Sie den geringsten Materialverbrauch.

So können Sie bei geringstem Transportvolumen ein maximales Volumen dämmen!

- ✓ **Passende Ausrüstung für Ihre Aufgabe**

Ob große oder kleine Anwendung - Sie erhalten für Ihre Aufgabe eine kleine oder große Maschine.



- ✓ **Ausprobieren**

Probieren Sie die für Sie passende Ausrüstung einfach aus bevor sie sich eine eigene Maschine beschaffen.

- ✓ **Logistik**

wir liefern Ihnen die Maschine und **WARMCEL®** direkt auf die Baustelle.



- ✓ **Beratung**

unsere Fachleute beraten Sie gern bei dem bevorstehenden Auftrag

- ✓ **klare Kosten für die Maschine:**

Pauschalpreis bis 400 kg Materialverbrauch,

über 400 kg: Preis pro kg verarbeitetes oder verbrauchtes Material
Restmengen nehmen wir zurück !



WARMCEL® - und gut!