

SPEZIELL
für den
OBJEKTBAU



THERMO
JUTE

100

Der
Groß-Meister:
Damit Ihr Objekt
sich rechnet

VORTEILE:

- Beste Dämmwerte
- Attraktiver Preis
- Ressourcenschonend



DÄMMSTOFFE FÜR VORDENKER.
GESUND UND NATÜRLICH ENERGIE SPAREN.



THERMO JUTE 100

TOP VORTEILE:



- **Sehr gute Dämmleistung** mit überzeugendem Lambda-Wert
- **Schonung endlicher Rohstoffe**
- Sehr gutes **Raumklima**
- **natureplus®-zertifiziert**
- Äußerst **geringer Primärenergiebedarf** bei der Herstellung
- Schimmelpilz-Test: **Kein Schimmelpilzwachstum** feststellbar

- **Einfacher Einbau** ohne Jucken und Kratzen
- **Verarbeitung ohne Gesundheitsgefährdung**
- **Maßanfertigung** ohne Aufpreis (ab 40 Matten)
- **Attraktiver Preis**
- **Problemlose Entsorgung** von Resten oder beim Rückbau
- **Keine Geruchsausdünstungen**

Das Preis- Leistungswunder aus Jute

THERMO JUTE 100 ist das Preis-Leistungswunder unseres Produktportfolios. Auch **THERMO JUTE 100** überzeugt durch seine baubiologischen und bauphysikalischen Vorteile. Ideal für den Neubau sowie für die energetische Sanierung von Bestandsgebäuden geeignet.

Ein sehr guter Lambda-Wert und Langlebigkeit machen **THERMO JUTE 100** zum idealen Hochleistungs-dämmstoff für große Bauprojekte, die sich rechnen sollen.

Äußerst stabil und reißfest, verleiht die Jutefaser dem Dämmstoff seine Standfestigkeit und eine ausgezeichnete Klemmwirkung beim Einbau.

Die **Kostenvorteile der aufgearbeiteten Jutefasern** geben wir in vollem Umfang an unsere Kunden weiter.

Die **Verwendung recycelter Jutefasern** (ausgediente Kakao-transportsäcke) für das perfekte Upcycling-Produkt setzt Maßstäbe für eine erfolgreiche Rohstoffwende.

THERMO JUTE 100 hat die Europäisch Technische Zulassung ETA-14/0479 (Bauzulassung).

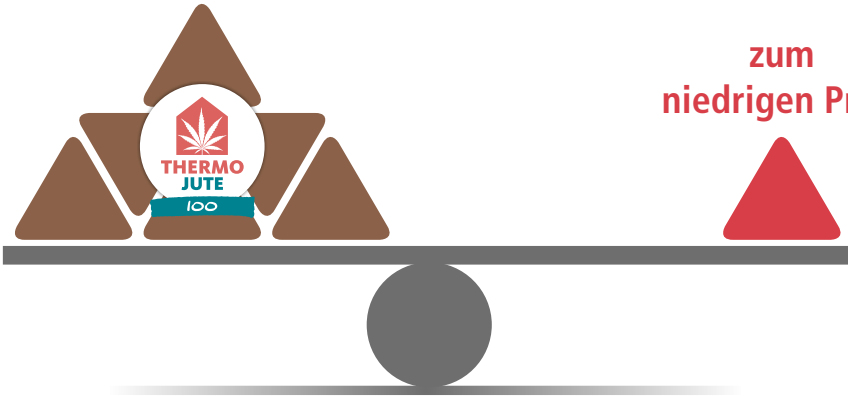
Mit dem Erhalt des **natureplus®-Zertifikates** stellt die THERMO NATUR GmbH & Co. KG erneut ihre hohen Qualitätsansprüche unter Beweis. Wir bringen nur Produkte auf den Markt, die höchsten Anforderungen gerecht werden.

Kurt Hogh
Geschäftsführer THERMO NATUR GmbH & Co. KG

Die Abnahmemenge macht den Preis!

So wird Nachhaltigkeit bezahlbar.

Qualität in
großen Mengen



THERMO JUTE 100 ist unsere Antwort auf Ihre Anfragen nach Objektmengen. Um Ihnen ein besonders attraktives Preisangebot unterbreiten zu können, fertigen wir THERMO JUTE 100 erst **ab Abnahmemengen von 100 Kubikmeter** (1 kompletter Jumbo-Zug an eine Abladestelle). Es können nur objektbezogene Einzelaufträge angefertigt werden, THERMO JUTE 100 steht nicht als Lagerware in Kleinmengen zur Verfügung.

Wir lassen **alle Kostenvorteile** – vom günstigeren Rohstoff über eine optimale Produktionsauslastung bis hin zu Verlade- und Frachtkomponenten – **in die Kalkulation einfließen.**

Bitte geben Sie uns eine möglichst detaillierte Anfrage in Maß- und Mengenangaben. Sie erhalten dann umgehend das günstigste Angebot für Ihr Objekt.



GEBINDEGRÖSSEN

Abmessungen Standardware Matten:

1.200 x 625 mm / 1.200 x 580 mm / 2.400 x 1.200 mm.
Mattenstärke 30 bis 220 mm

Abmessungen Standardware Rollen:

625 mm und 580 mm Breite, Rollenstärke 30 bis 80 mm.

Matten-Maßanfertigung ohne Aufpreis:

Ab 40 Matten gleicher Breite und Stärke kann THERMO JUTE 100 ohne Zusatzkosten auf Ihr Wunschmaß angefertigt werden. Mindestbreite der Matten 400 mm, maximale Breite 1.200 mm.

Palettierung von Mattenware:

Palettiert werden können nur Standardbreiten 625 u. 580 mm.

Rollen-Maßanfertigung:

Ist nicht möglich, es können nur die Standardmaße angefertigt werden.

Palettierung von Rollenware:

Ist aus formatbedingten Gründen nicht möglich.

Lieferzeit:

3 bis 8 Werktage

Verpackungseinheiten Mattenware

Stärke in mm	Matten pro Paket bis 65 cm Breite	Matten pro Paket ab 65 cm Breite	Matten pro Paket ab 85 cm Breite	Anzahl Pakete pro Palette
30	20	15	6	8
40	15	10	5	8
50	12	8	4	8
60	10	8	4	8
80	5	5	3	12
100	6	4	3	8
120	5	4	2	8
140	3	3	2	12
160	4	3	2	8
180	3	3	2	8
200	3	2	1	8
220	2	2	1	12

Länge der Rollenware	
Stärke in mm	Laufende Meter per Rolle
30	10
40	8
50	8
60	8
80	6

Leicht einzubauen – für gesundes Wohnen

THERMO JUTE 100 als Rollen- oder Mattenware ist vielseitig verarbeitbar. Unkompliziert, ohne Jucken und Kratzen lässt sich

das Material einklemmen oder auslegen. Auch für großflächige Fassadendämmungen ideal einsetzbar mit **THERMO FASSADE**.

- Auch verwinkelte Bereiche lassen sich gut dämmen. Durch einfachen Selbstzuschnitt mit dem elektrischen Fuchsschwanz mit doppelläufigem Wellenschliffmesser.
- Mit unserem Trägersystem **THERMO FASSADE** sind großflächige Dämmungen von außen schnell und einfach realisierbar.
- Leichte Zwischensparrendämmung im Alt- oder Neubau.



Einfacher und passgenauer Zuschnitt mit unseren Leihgeräten.



Leichter Einbau.
Keine Schadstoffabgabe.
Unbedenklich für
Bearbeiter und Bewohner.



Dämmung eines zum Wohnen ausgebauten Dachgeschosses mit Gaube.



Außendämmung: THERMO FASSADE
mit THERMO JUTE 100



Bei Dämmstärken über 22 cm wird THERMO JUTE 100 zweilagig eingebaut.



Wichtig ist der fachgerechte Einbau der Luftdichtungsbahnen.



Für eine Klemmwirkung werden die Matten mit Übermaß eingebaut.



THERMO JUTE 100

Die Dämmmatte aus Jutefasern

Bezeichnung		THERMO JUTE 100													
Bauaufsichtliche Zulassung		ETA-14/0479													
Referenz-Nummer		130701-044-01													
Inhaltsstoffe		85–90% Jutefasern, 8–10% PET-Bikofasern, 2–5% Soda als Brandschutz													
Maßabweichungen															
Länge und Breite		Prüfung nach EN 822:2013		Länge: ± 2 % Breite: ± 1,5 %											
Dicke		Prüfung nach EN 823:2013		-4 mm und +10 mm /+10 %								Entspricht T3 nach EN 13171:2012, Tabelle 1			
Rohdichte		Prüfung nach EN 1602:2013		ca. 34-40 kg/m ³											
Zugfestigkeit parallel zur Plattenebene		Prüfung nach EN 1608:2013		≥ 30 kPa											
Energieeinsparung und Wärmeschutz															
Wärmeleitfähigkeit		Prüfung nach EN 12667:2001													
Messwert Wärmeleitfähigkeit λ _{10, dry}		0,0359 W/(m·K)													
Grenzwert Wärmeleitfähigkeit λ _{10, dry}		0,0368 W/(m·K) Kategorie II													
Nennwert Wärmeleitfähigkeit λ _D (23,50)		0,038 W/(m·K) Kategorie II													
Wärmedurchlasswiderstand R [m ² ·K/W] bei Dicke [mm]		0,79	1,05	1,32	1,58	2,11	2,63	3,16	3,68	4,21	4,74	5,26	5,79		
		30	40	50	60	80	100	120	140	160	180	200	220		
Spezifische Wärmekapazität c		2350 J/(kg/K)													
Wasserdampfdiffusionswiderstandszahl μ		Prüfung nach EN 12086:2013 Klimabedingung 23-50/93		1 bis 2											
Wasseraufnahme		Prüfung nach EN 1609:2013, Verfahren A		≤ 2,0 kg/m ²											
Schallschutz															
Längenbez. Strömungswiderstand		Prüfung nach EN 29053:1993		3,4 kPa*s/m ²											
Brandschutz															
Brandverhalten		Prüfung nach EN ISO 11925-2:2010		B2, Klasse E								nach EN 13501-1:2010			
Max. Einsatztemperatur [°C]		120 °C													
Hygiene, Gesundheit und Umweltschutz															
Resistenz gegen Schimmelpilzwachstum		Prüfung entsprechend EAD, Anhang B		Bewertungsstufe 0								nach EN ISO 846:2013			
Lieferform		Matten oder Rollen													
Plattendicken		30 – 220 mm													
Standardmaße		<u>Matten:</u> 1200 x 625 mm 1200 x 580 mm (Holzbaumaß) 2400 x 1000 mm						<u>Rollenware:</u> Länge 6,0 – 10,0 m (dickenabh.) Breite 625 mm oder 580 mm							
Sondermaße		Ab 40 Matten gleicher Breite (zwischen 40 cm und 120 cm) bieten wir Maßanfertigung ohne Aufpreis													

Beschreibung: bauaufsichtlich zugelassener Dämmstoff, baubiologisch und ökologisch zertifiziert, flexible, nicht druckbelastbare Matten oder Rollen aus Jutefasern, langlebiges, robustes Upcyclingprodukt aus Jutesäcken für Nahrungsmittel, zweiter Lebenszyklus von Naturfasern, statt thermischer Verwertung, hergestellt im Thermobonding-Verfahren und 100% Naturstrom.

Eigenschaften: bester Wärmeschutz durch geringe Wärmeleitfähigkeit, bester Hitzeschutz im Sommer durch beste Wärmespeicherfähigkeit, gute Schallschutzeigenschaften, einfache Bearbeitung mit gängigen elektrischen Schneidwerkzeugen mit gegenläufigen Wellenschliffmessern oder dem THERMO NATUR Dämmstoffmesser, heimwerkergerecht, feuchteausgleichend durch hohe Sorptionsfähigkeit

Anwendungsbereiche: Zwischensparrendämmung, Aufsparrendämmung zwischen Hilfssparren, Untersparrendämmung, Dämmung von Holzbalkendecken, Dämmung von Außen- und Innenwänden in Holzrahmen- und Holzständerbauweise, Dämmung von Metallständerwänden, Dämmung von Vorsatzschalen.

Allgemeine Hinweise: THERMO JUTE 100 ist trocken zu lagern und zu verarbeiten, auf der Längskante stehend lagern, der Einbau erfolgt fugenfrei und mit einem Einbau-Übermaß von 10 – 30 mm, die Gefache der thermischen Hülle nach Einbau des Dämmstoffes unverzüglich mit einer Dampfbremse schließen.

Dämmqualität made in Germany.

Wirtschaftlich, gesund und 100% nachhaltig.



Jutesäcke, die Kakao in die Schokoladenfabrik geliefert haben, werden in hochwertige Fasern aufbereitet.

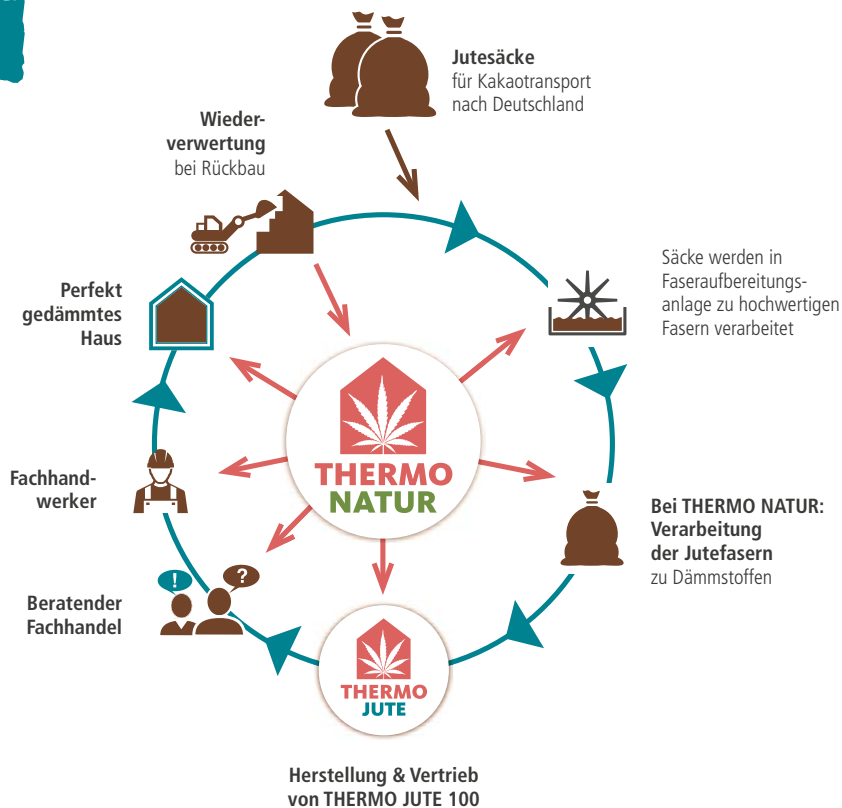


Die mit Soda als Brandschutz ausgerüstete Rohfaser wird zwischengelagert bis auf Abruf. Erst dann wird produziert.



In unserer Produktionsstraße werden Jute und Bikofasern durch Erhitzen zum Hochleistungsdämmstoff verfestigt.

PRODUKTIONS- KREISLAUF



THERMO NATUR GmbH & Co. KG

Industriestraße 2 · D-86720 Nördlingen · Tel. +49 (0) 90 81 80 500-0 · Fax +49 (0) 90 81 80 500-70
info@thermo-natur.de · www.thermo-natur.de

Diese Broschüre entspricht dem technischen Stand zum Zeitpunkt der Drucklegung und verliert bei Erscheinen einer Neuausgabe ihre Gültigkeit. Sie gilt im Zusammenhang mit weiteren Unterlagen der THERMO NATUR GmbH & Co. KG. Bei der Verarbeitung beachten Sie bitte unsere Verarbeitungshinweise. Die Vorgaben des nationalen Baurechts sind einzuhalten. Eine Haftung der THERMO NATUR GmbH & Co. KG ist ausgeschlossen. Dies betrifft auch Druckfehler und nachträgliche Änderungen technischer Angaben.
Design: www.goodmood-design.com